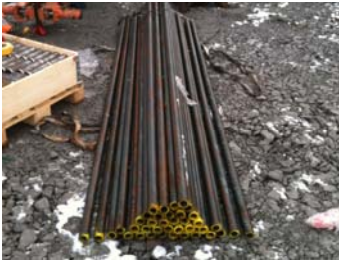


Referenz | Pfähle DEFH Michel, Kerns



*BÜRGI AG
Bauunternehmung
Grüneckweg 3
Postfach 164
6055 Alpnach
Tel. 041 - 672 71 11
Fax 041 - 672 71 10*

MWST-Nr.
CHE-113.371.966

Bauherr	Antonia und Erwin Michel Arlistrasse 1, 6064 Kerns
Projektverfasser	Durrer + Partner AG, Schneggenhubel 2, 6064 Kerns Hansruedi Durrer
Bauleitung	Durrer + Partner AG, Schneggenhubel 2, 6064 Kerns Hansruedi Durrer
Baubeschrieb	Erstellen von Mikropfählen für Doppel Einfamilienhaus
Baudaten	19 Stk. Mikropfähle KSB R51T, Länge 20 m Mit Dickspühlverfahren versetzt
Realisierung	24. - 26. Januar 2012
Bausumme	CHF 34'000.-