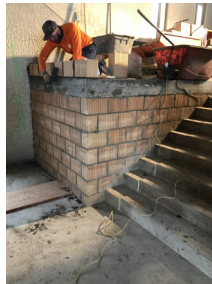


## Referenz | Umbau und Sanierung Institut Melchtal



BÜRGI AG  
 Bauunternehmung  
 Grüneckweg 3  
 Postfach 164  
 6055 Alpnach  
 Tel. 041 - 672 71 11  
 Fax 041 - 672 71 10

MWST-Nr.  
 CHE-113.371.966

<b>Bauherr</b>	Stiftung Juvenat, Hobacher 1, 6073 Flüeli-Ranft										
<b>Bauingenieur</b>	Durrer + Partner AG, Schneggenhubel 12, 6064 Kerns Hansruedi Durrer										
<b>Bauleitung</b>	Architekturwerk AG, Rütistrasse 27, 6060 Sarnen Urs Kuchler										
<b>Baubeschrieb</b>	<ul style="list-style-type: none"> <li>• Komplett Erneuerung des Institut Melchtals mit einem grossen Teil an Rückbauarbeiten, Umbauarbeiten, statischen Verstärkungen und Bohr- und Schneidarbeiten.</li> </ul>										
<b>Baudaten</b>	<table border="0" style="width: 100%;"> <tr> <td>Rückbau Mischabbruch</td> <td style="text-align: right;">450 m<sup>3</sup></td> </tr> <tr> <td>Statische Verstärkung mit Stahlträger</td> <td style="text-align: right;">20 t</td> </tr> <tr> <td>Nachträgliches Mauerwerk</td> <td style="text-align: right;">300 m<sup>2</sup></td> </tr> <tr> <td>Kernbohrungen</td> <td style="text-align: right;">300 m<sup>1</sup></td> </tr> <tr> <td>Schneidarbeiten</td> <td style="text-align: right;">130 m<sup>2</sup></td> </tr> </table>	Rückbau Mischabbruch	450 m <sup>3</sup>	Statische Verstärkung mit Stahlträger	20 t	Nachträgliches Mauerwerk	300 m <sup>2</sup>	Kernbohrungen	300 m <sup>1</sup>	Schneidarbeiten	130 m <sup>2</sup>
Rückbau Mischabbruch	450 m <sup>3</sup>										
Statische Verstärkung mit Stahlträger	20 t										
Nachträgliches Mauerwerk	300 m <sup>2</sup>										
Kernbohrungen	300 m <sup>1</sup>										
Schneidarbeiten	130 m <sup>2</sup>										
<b>Realisierung</b>	November 2016 bis Mai 2017										
<b>Bausumme</b>	CHF 550'000.--										
<b>Bemerkungen</b>	Der Abbruch musste durch die engen Verhältnisse teils von Hand durchgeführt werden. Eine grosse Herausforderung war das Versetzen der massiven Stahlträger im Gebäude.										